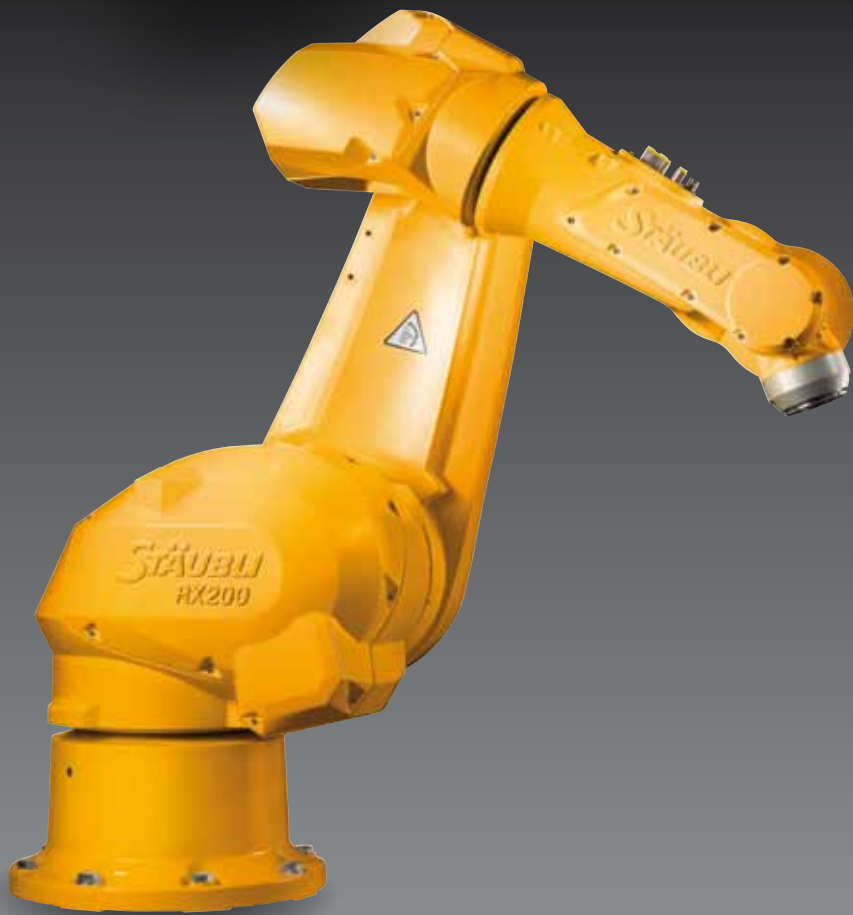


## TX200系列工业机器人

New



食品  
汽车与设备制造  
生命科学与制药  
塑胶  
净室  
机加工  
光伏

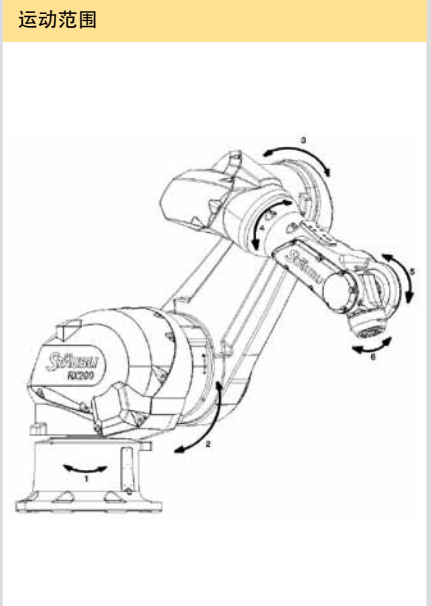
RS  
Scara / 4 轴

TX  
小型负载 / 6轴

TX  
中型负载 / 6轴

TX  
重型负载 / 6轴

型号		TX200	TX200L
参数			
最大负载 <sup>(1)</sup>		130 kg	80 kg
额定负载		100 kg	60 kg
工作行程(轴1和轴6之间)		2194 mm	2594 mm
自由度		6	6
可重复精度根据标准 ISO 9283		± 0.06 mm	± 0.1 mm
运动范围	轴 1 (A)	± 180°	± 180°
	轴 2 (B)	± 120°	± 120°
	轴 3 (C)	+145°/-140°	+145°/-140°
	轴 4 (D)	± 270°	± 270°
	轴 5 (E)	±120°	±120°
	轴 6 (F)	± 270° <sup>(2)</sup>	± 270° <sup>(2)</sup>
工作范围	轴1和轴5之间的最大工作半径 (R. M)	2000 mm	2400 mm
	轴2和轴5之间的最大工作半径 (R. M)	1750 mm	2150 mm
	轴1和轴5之间的最小工作半径 (R. m1)	365 mm	528 mm
	轴2和轴5之间的最小工作半径 (R. m2)	545 mm	690 mm
	轴3和轴5之间的最小工作半径 (R. b)	800 mm	1200 mm
最大速度	轴 1	150°/s	150°/s
	轴 2	150°/s	150°/s
	轴 3	150°/s	150°/s
	轴 4	260°/s	260°/s
	轴 5	260°/s	260°/s
	轴 6	400°/s	400°/s
负载重心处的最大速度		12.5 m/s	14.5 m/s
最大惯性	轴 5	30 kg.m <sup>2</sup>	20 kg.m <sup>2</sup>
	轴 6	20 kg.m <sup>2</sup>	15 kg.m <sup>2</sup>
重量		1000 kg	1020 kg
刹车		所有轴	
前臂连接	气动	2个二位五通单稳态电磁阀为选件(压缩空气) 3条底座和手臂之间的直接气路	
	电动	1个19针母插座 (7对双绞线, 其中2对屏蔽, 3对电源接点)	
洁净度符合标准 - ISO 14644-1		5	
防护等级(*手腕) 符合标准 NF EN 60529		IP65 (*67)	
史陶比尔CS8系列控制器		CS8C HP	
安装环境			
工作温度遵照标准 NF EN 60 204-1		+ 5°C 至 + 40°C	
湿度遵照标准 NF EN 60 204-1		30% 至 95%, 无结露	
安装方式		置地式/机顶式/置顶式 <sup>(6)</sup>	
垂直电缆出口机型 <sup>(3)</sup>		•	•
加压机型 <sup>(4)</sup>		•	•
HE机型(潮湿环境机型) <sup>(5)</sup>		• <sup>(6)</sup>	• <sup>(6)</sup>
客户定制机型			
净室CR - 洁净度4级, 符合标准 ISO 14644-1		• <sup>(6)</sup>	• <sup>(6)</sup>

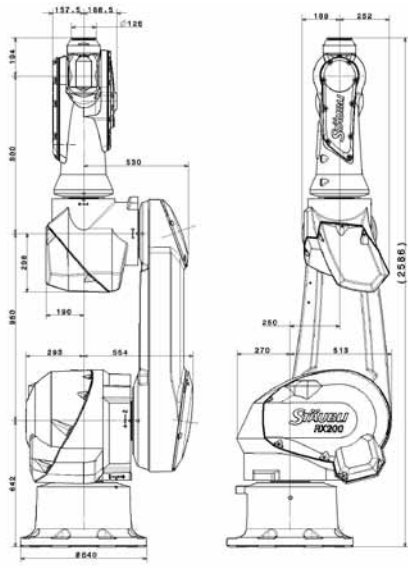


### CS8C HP 控制器

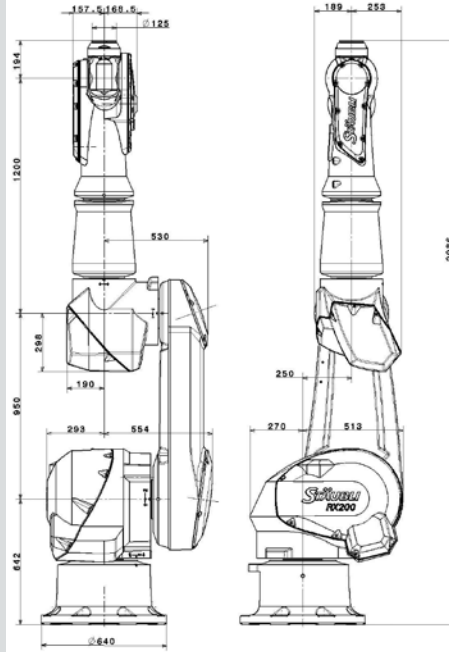


- (1) 特殊使用条件, 请联系我们。
- (2) 使用软件进行设置, 可达±18000°。
- (3) 垂直电缆出口机型: 旨在为机器人底座下的连接或在洁净和/或潮湿环境下的应用提供更强大的保护。出厂安装。
- (4) 加压套件: 对于高粉尘含量或大量液体飞溅环境下的应用必须使用此套件。它用于给手臂加压。装置仅为出厂安装, 或根据要求提供。
- (5) HE机型(潮湿环境机型): 专门为潮湿和氧化环境的使用而设计。每个手臂零件均逐个喷涂, 以加强抗氧化和抗腐蚀保护。装置仅为出厂安装。需要加压套件。
- (6) 联系我们的销售团队。

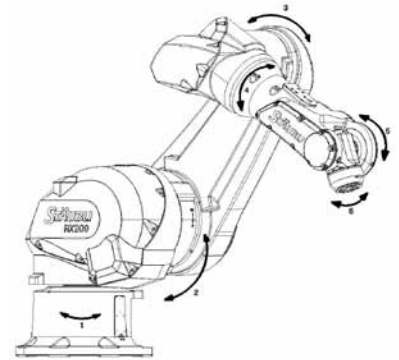
TX200 尺寸



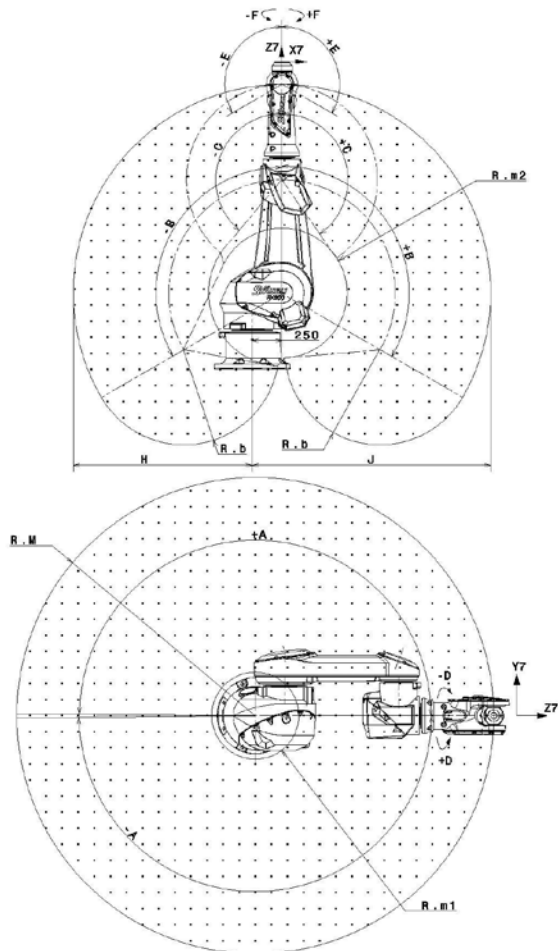
TX200L 尺寸



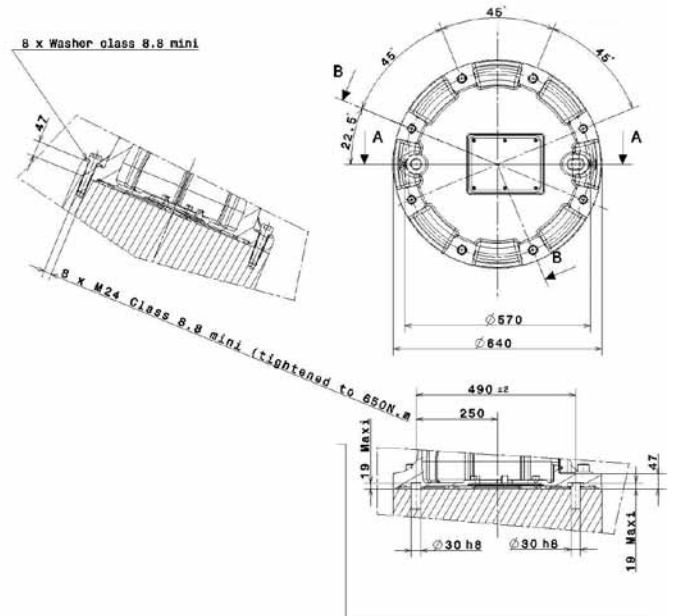
手腕



工作范围



安装 (不适用于垂直电缆出口)





## 产品优势

TX200系列机器人的独特优势使其能适应任何环境，同时提供最佳的过程质量，并提高生产率。



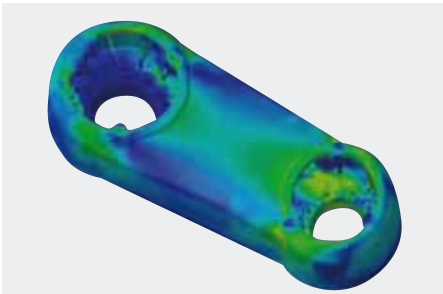
**手腕**  
IP67防护等级，异常坚固，易于清除异物。



**垂直电缆出口**  
更好地保护电缆，用于洁净和/或潮湿环境。



**前臂连接**  
接近工具端的电气和气动接口，已经安装了用户接线。



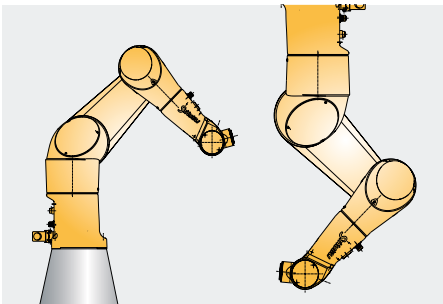
**结构坚固**  
动态性能更佳。



**封闭式结构**  
清洁简单，使用方便，适用于洁净或严苛的环境。



**使用环境**  
此款机器人有不同的机型：净室、潮湿环境、食品和生命工程的应用。



**多种安装方式**  
适应性强，灵活(置地式，置顶式)。



**大工作范围**  
机座的低高度使得机器人可在注塑机上以机顶式安装。



**有限的灰尘滞留区**  
洁净设计，仅有限的灰尘滞留区。对于食品和生命科学应用，清洁方便。

[www.staubli.com/robotics](http://www.staubli.com/robotics)

总部  
FR-74210 FAVERGES (法国)  
Tel.: +33 4 50 65 62 87  
Fax: +33 4 50 65 61 30  
[robot.sales@staubli.com](mailto:robot.sales@staubli.com)

[www.staubli.com/cn](http://www.staubli.com/cn)

史陶比尔(杭州)精密机械电子有限公司  
中国杭州经济技术开发区4号大街5号  
邮编 310018  
电话 +86 (0)571-86912161  
传真 +86 (0)571-86912577

# STÄUBLI