

## GP-Pro EX 手册无法显示时的操作方法

点击 GP-Pro EX 菜单栏上的[帮助]，打开[参考手册]、[控制器/PLC 手册]和[硬件手册]。选择需要的项目，将在 Internet Explorer 中执行打开 PDF 文件的操作，但是可能无法成功打开手册。

### 现象

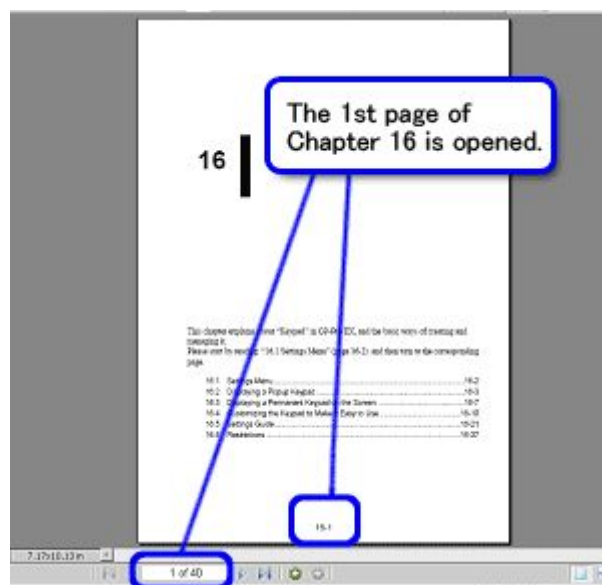
#### 注意：

如果在打开手册时出现1到3或其他现象，请采取以下应对措施。

#### 现象1

当您试图在 Internet Explorer 窗口中显示手册的链接页面时（例如 GP-Pro EX 参考手册的目录站点时），打开的不是指定的链接页面，而是目标章节的第1页或该章节中先前打开过的页面。

Chapter 16	<a href="#">Keypad Input</a>
16.1	<a href="#">Settings Menu 16-2</a>
16.2	<a href="#">Displaying a Popup Keypad 16-3</a>
16.2.1	<a href="#">Details 16-3</a>
16.2.2	<a href="#">Setup Procedure 16-4</a>
16.3	<a href="#">Displaying a B...</a>
16.3.1	<a href="#">Detail...</a>
16.3.2	<a href="#">Setup Procedure 16-4</a>



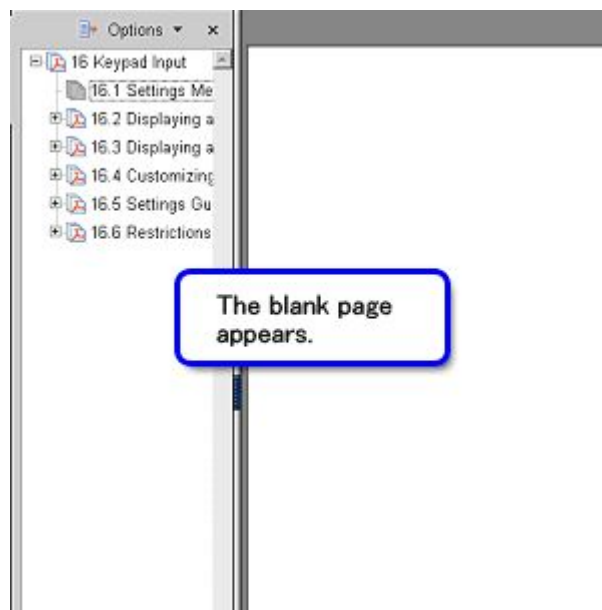
#### 现象2

当您点击参考手册目录站点上的目标章节的第2页时，显示空白页面。

Chapter 16 [Keypad Input](#)

---

- 16.1 [Settings Menu 16-2](#)
- 16.2 [Displaying a Popup Keypad 16-3](#)
  - 16.2.1 [Details 16-3](#)
  - 16.2.2 [Setup 16-3](#)
- 16.3 [Displaying a Page 16-7](#)
  - 16.3.1 [Details 16-7](#)
  - 16.3.2 [Setup Procedure 16-8](#)



### 现象3

每次当您点击参考手册的目录站点时，都会弹出对话框，询问是否下载文件。此时必须点击对话框上的[打开]才能显示手册。

### 应对措施

当发生上述错误时，请采取以下全部三项措施。

#### 注意：

- 采取这些措施前，请确认已在 PC 上安装了 GP-Pro EX。
- 下面的第(3)项措施（更新 Windows®）必须最后实施。

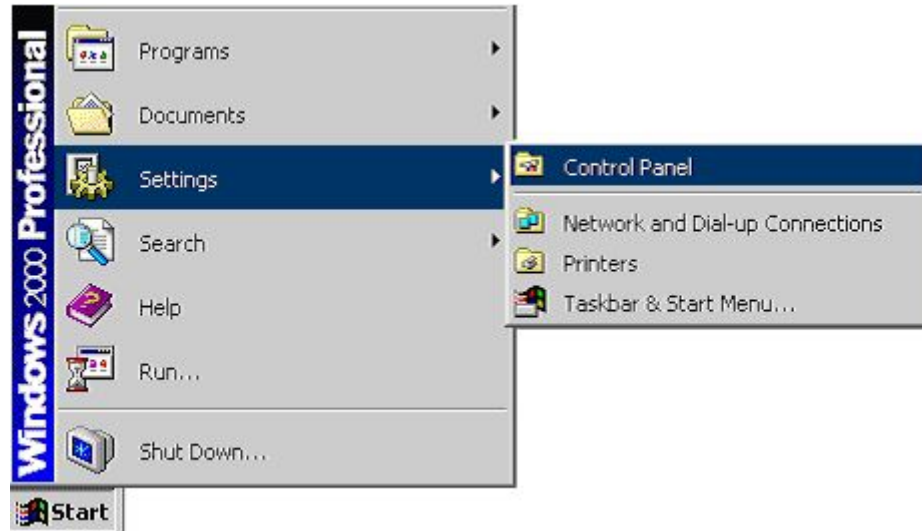
#### 应对措施1 <卸载并重新安装 Adobe Reader>

截至2005年11月，在 Internet Explorer 中打开手册时，如果使用的是 Adobe® Reader® V 7.0.5 及以上版本，会发生现象1所述的错误。请按以下步骤将 Adobe® Reader® 替换为 V6.0.2 及以上版本。

#### 注意：

执行以下操作需要网络连接。

(1) 完全卸载 Adobe® Reader® (包括 “Acrobat”)。从[开始]菜单中选择[设置], 然后点击[控制面板]。使用[添加/删除程序], 完全删除 Adobe® Reader® (包括 “Acrobat”)。



(2) 打开 Adobe 软件公司的网站。 (<http://www.adobe.com/products/acrobat/readstep2.html>)

(3) 点击 “Choose a different version” 。

(4) 选择操作系统、版本和语言。 然后点击[Continue]。

(5) 选择 “Adobe Reader 6.0.1” , 然后点击[Download Adobe Reader]。

(6) 启动安装好的 Adobe® Reader®, 从帮助菜单中将其更新为 V 6.0.2。

#### 应对措施2 <检查 Internet Explorer 版本>

(1) 将 Internet Explorer 的版本更新至 V 6.0或以上。

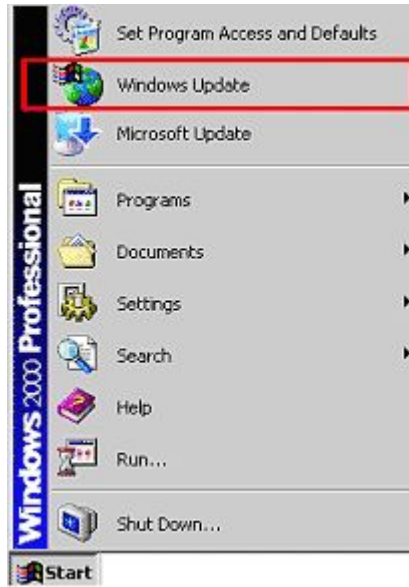
#### 应对措施3 <更新 Windows>

注意:

这项措施必须在最后执行。

此项措施将提供适合 GP-Pro EX、应对措施1和2执行环境的更新程序。

(1) 更新 Windows 并重启计算机。 从[开始]菜单中点击[Windows Update]进行更新。



- (2) 点击“Microsoft Windows Update”画面上的[快速]按钮（快速：获取高优先级更新程序（推荐）。然后点出[安装更新]按钮，这样就确保了您的计算机处于最新状态。
- (3) 点击[现在重新启动]按钮，重启计算机，之后即可成功显示手册。

#### 备注

当您在 Internet Explorer 中打开手册并在其中启动 Adobe® Reader®（包括“Acrobat”）时，建议您使用 V 6.0 以上版本的 Adobe® Reader®。如果您使用 Adobe Acrobat 5.0 在 Internet Explorer 中查看手册，请依次选择[编辑]-[首选项]-[选项]。然后，取消勾选 [Web 浏览器选项] 中的 [允许快速 Web 浏览]

复选框，最后点  
击[确定]。

